

Araignée : qui se cache sous ce nom ?

ANY

14 mai 2011



Merellina segmentata

Les araignées sont, peut-être, parmi les animaux les plus craints au monde. Prenons le temps de se pencher sur leurs particularités morphologiques, comportementales ou écologiques ; un monde vraiment diversifié et étonnant s'ouvre à nous.

Christine ROLLARD
M.N.H.N. - Paris

Beaucoup d'affirmations erronées !

Depuis les origines :

Diodore - 60 av. JC, indiquait : « des Araignées venimeuses obligeant des populations à fuir leur pays »

...

Hanneman - 1686 précisait que : « des Araignées tuent les vers à soie par jalousie »

...

Schaller - 1833 racontait « qu'un homme ayant écrasé une araignée, son venin traversa la semelle de sa chaussure »



... et encore maintenant :

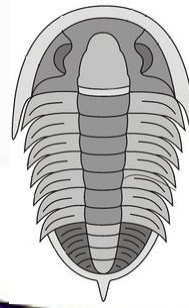
pontes d'araignées dans la peau ...

mygales importées avec les Yuccas ...

araignées piquant les gens pendant la nuit ...



Origine : données récentes



Trilobites

-600Ma

Développement
de la vie
aérienne

Cambrien

-500Ma

Ordovicien

-435Ma

Silurien

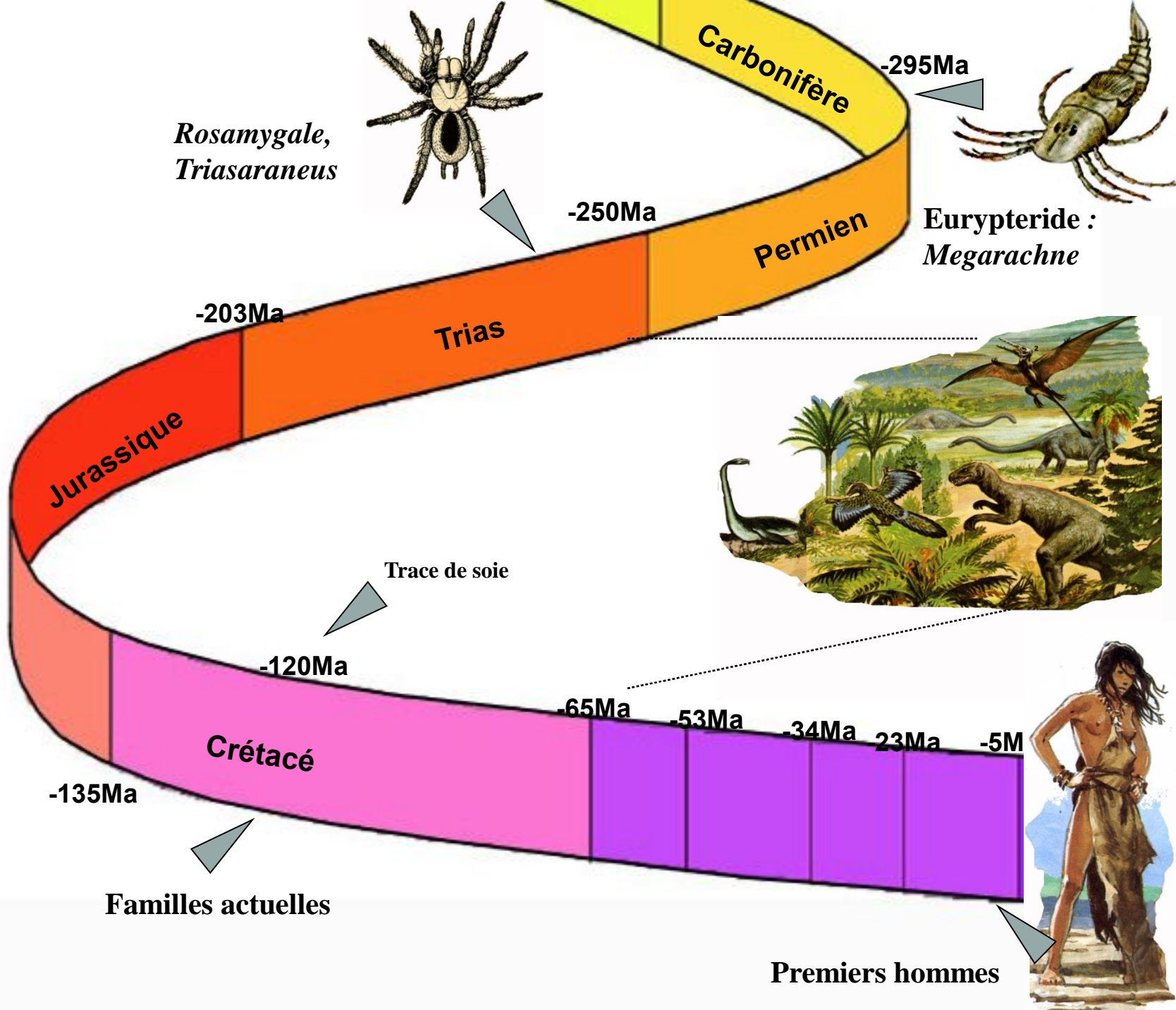
-380Ma

Dévonien

355Ma

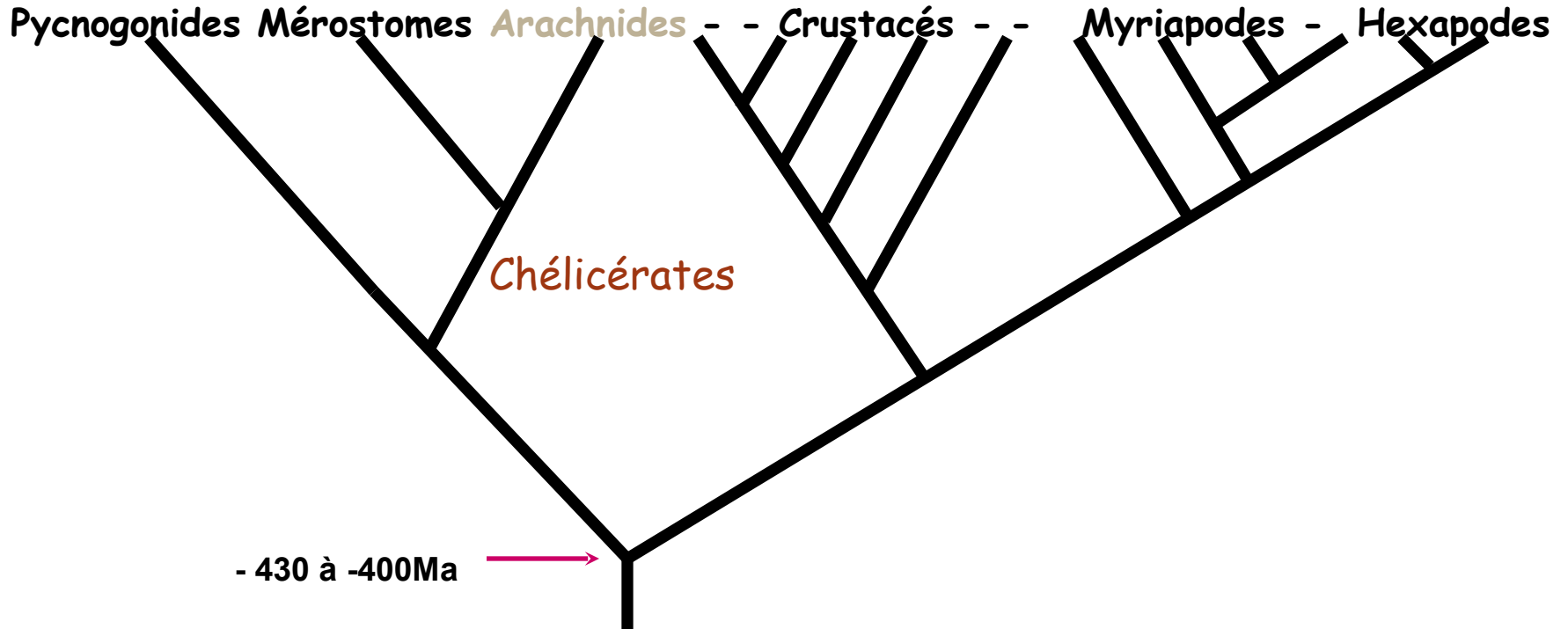
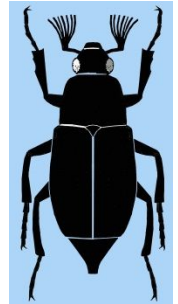
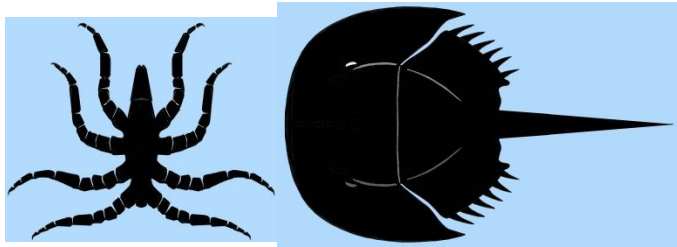
Araignée *Attercopus*

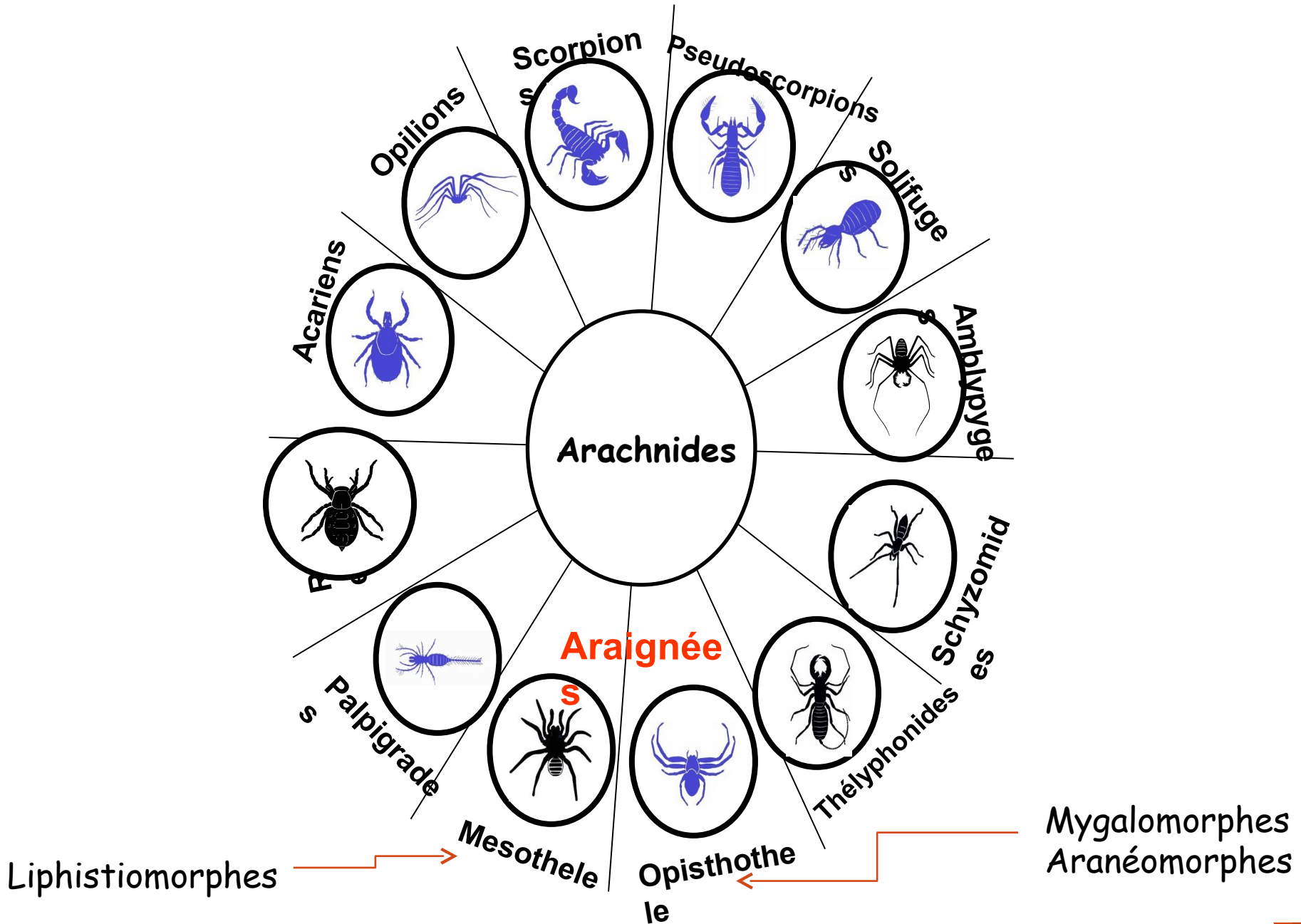




Chélicériformes

Mandibulates (Antennates)





Morphologie

abdomen

céphalothorax

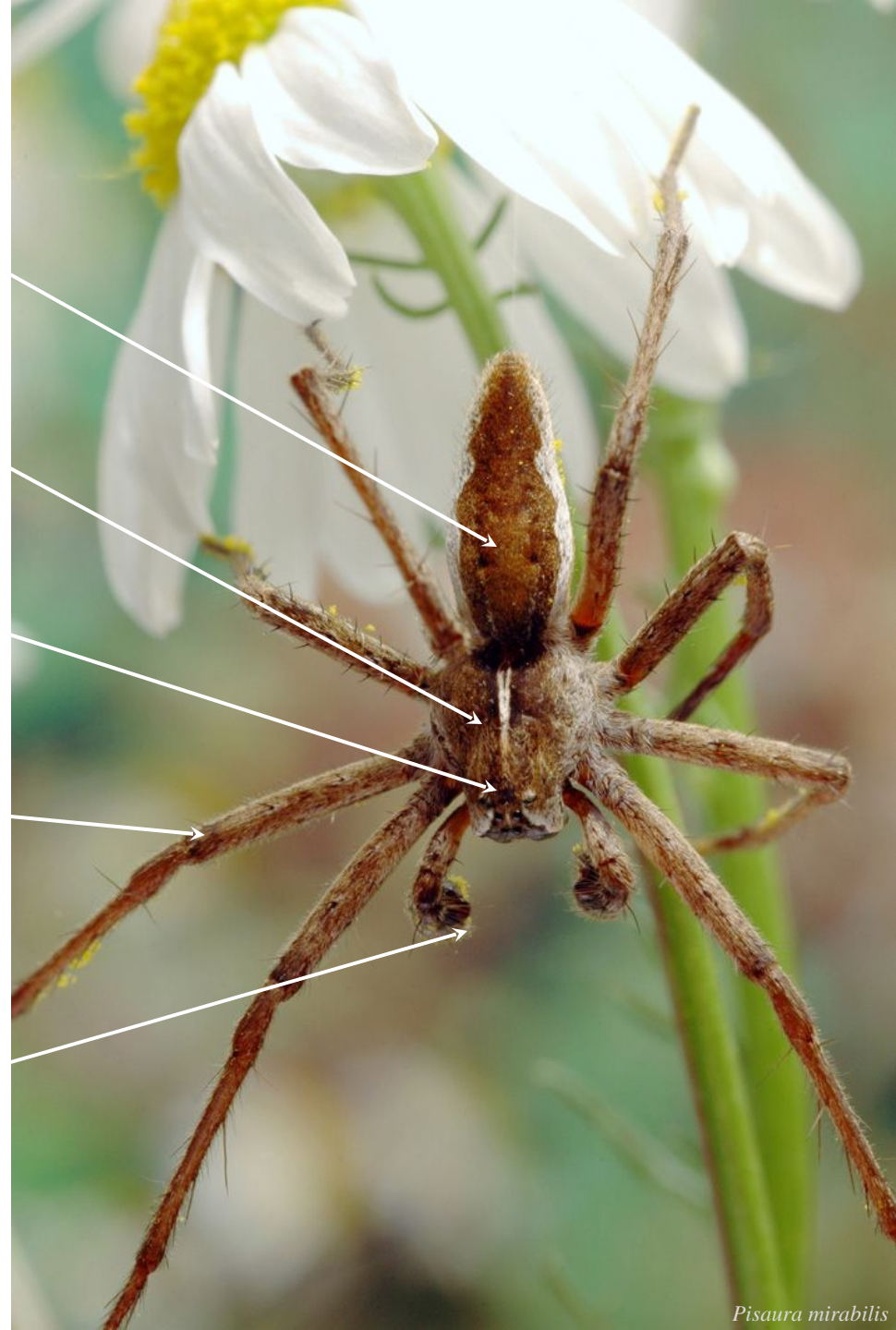
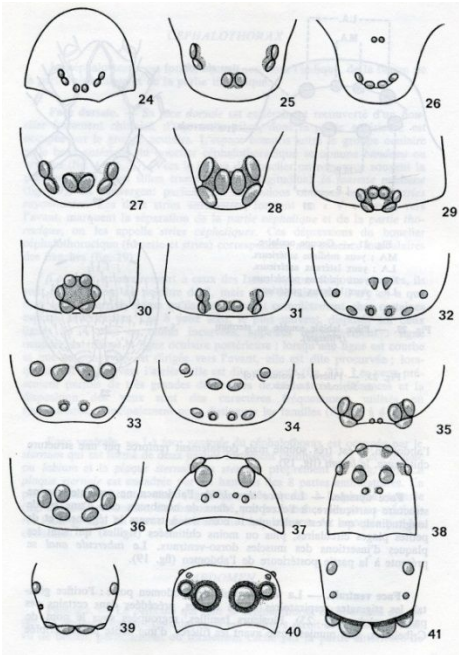
yeux

patte ambulatoire

patte-mâchoire

(bulbe copulateur)

vue dorsale



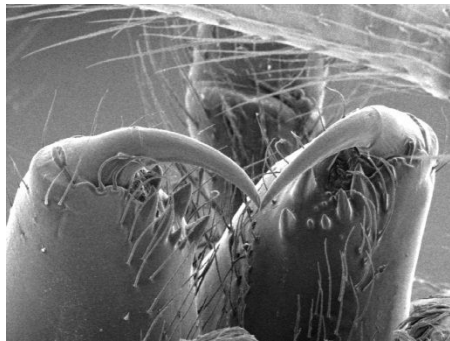
tubercule anal



filières

épigyne

bouche

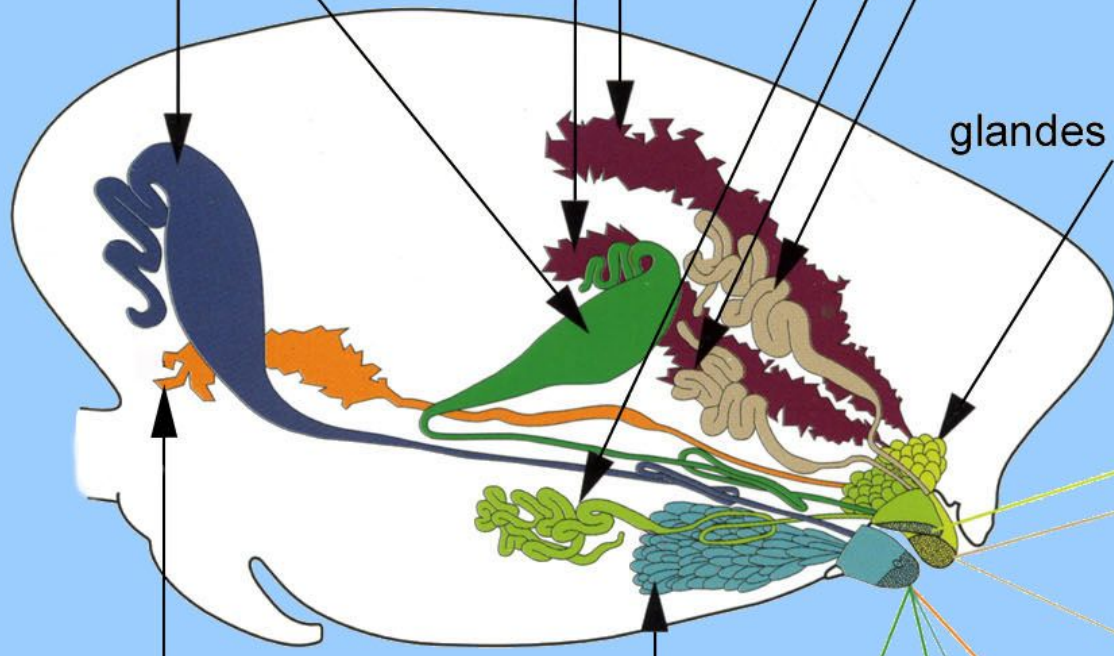


chélicère

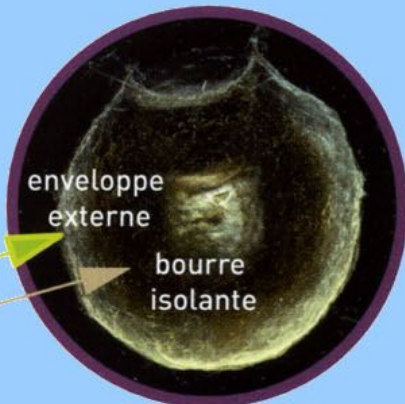
vue ventrale



glandes ampullacées glandes agrégées glandes tubuliformes



glandes aciniformes



glande flagelliforme

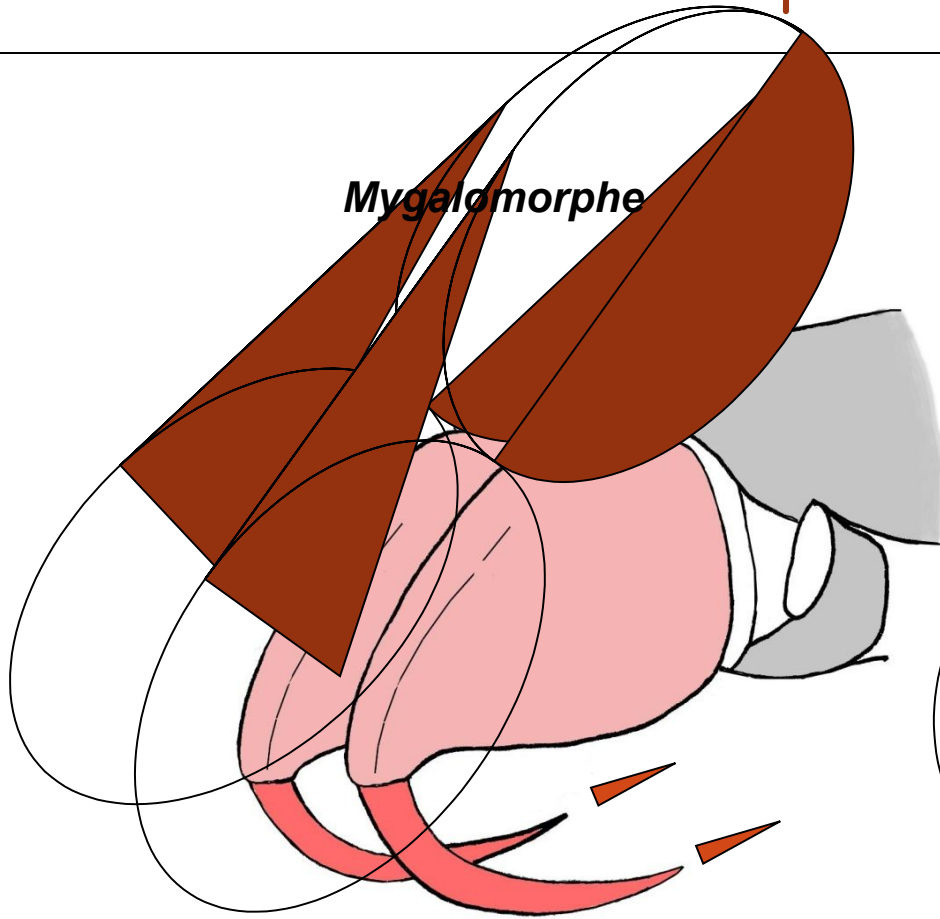
glandes pyriformes

Soie

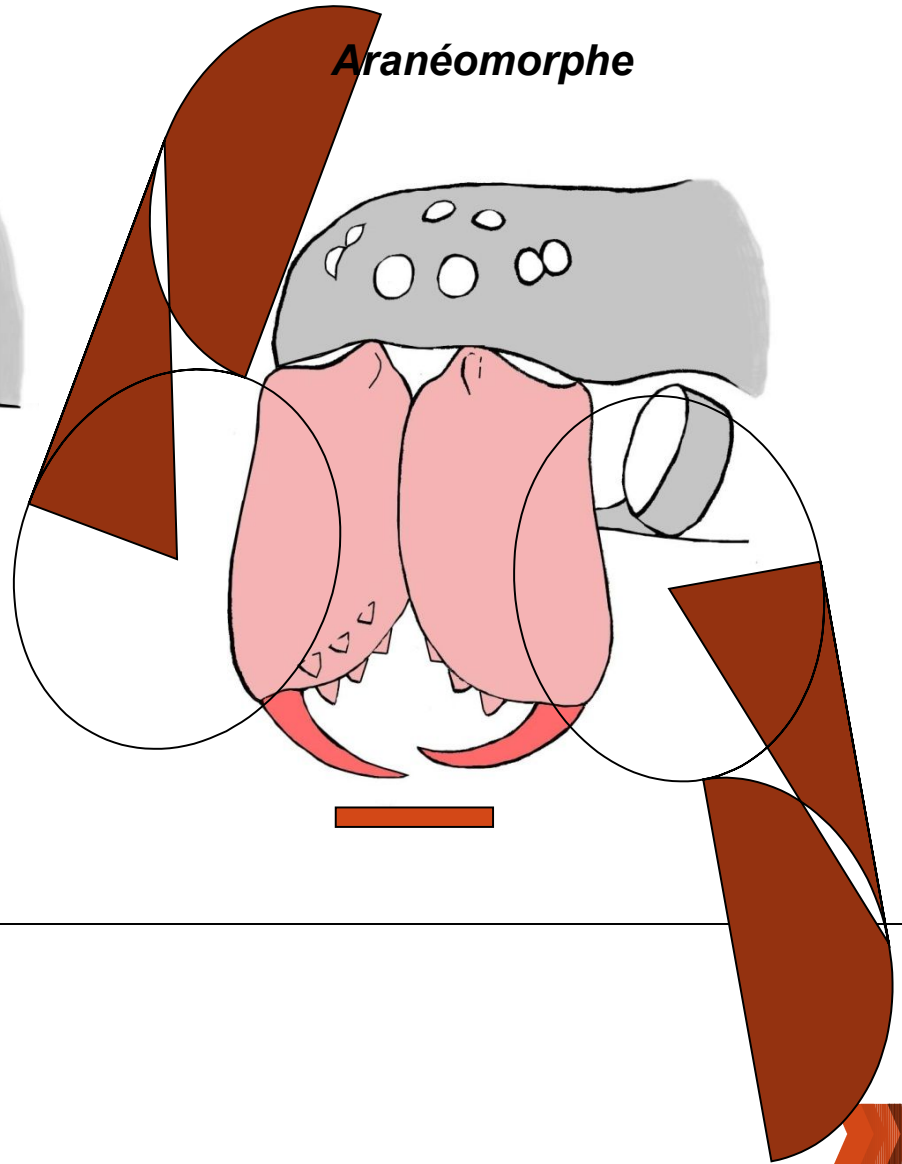


Opisthothele

Mygalomorphe



Aranéomorphe



MYGALOMORPHES





Arax robustus

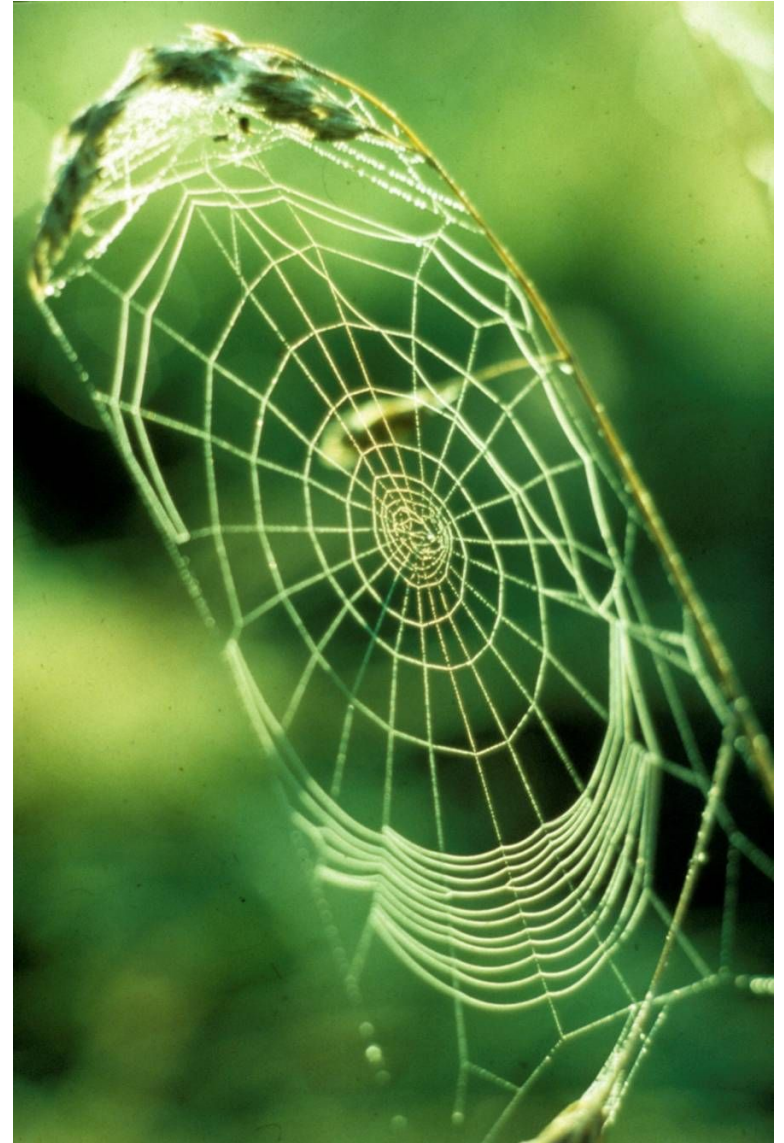


Atypus affinis



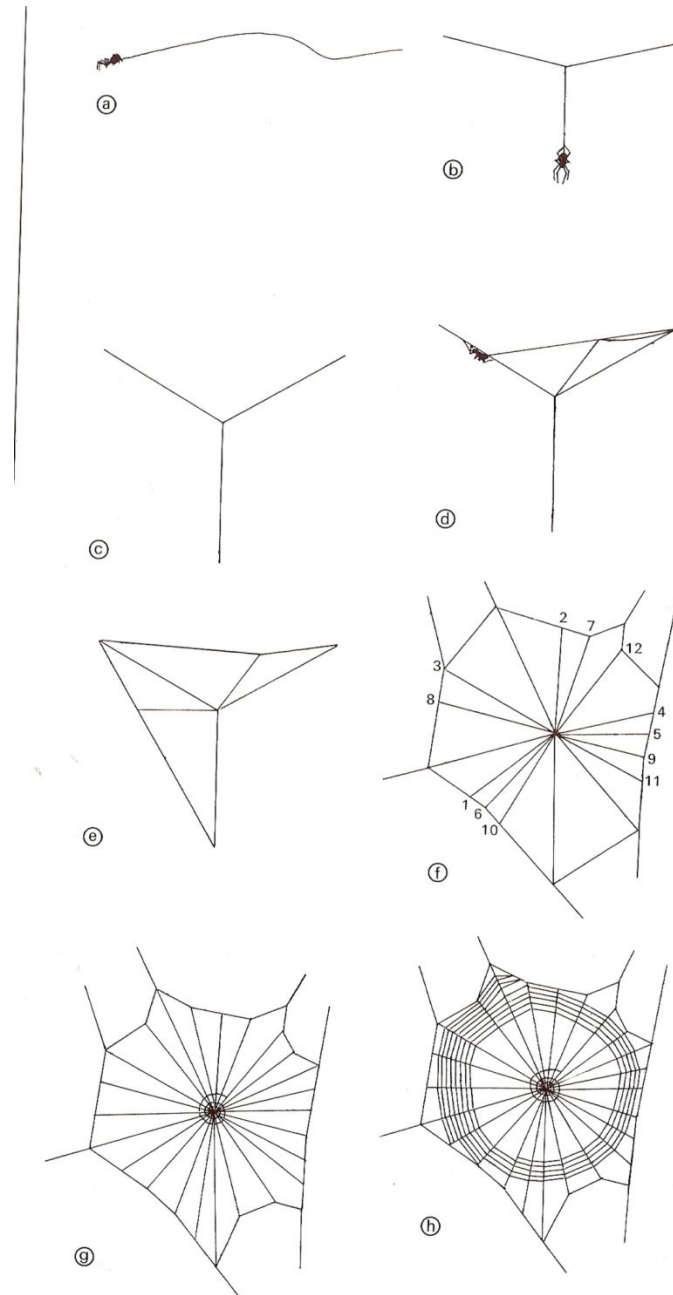


ARANEOMORPHES





Araneus diadematus



42 Les étapes de la construction de la toile chez les araignées Orbitèles:

Ⓐ L'araignée laisse un fil se former au gré des mouvements aériens afin qu'il aille se fixer à un support. Elle met le fil sous tension et effectue quelques aller et retour pour en consolider la structure.

Ⓑ Elle se laisse pendre à mi-distance du pont qu'elle a établi.

Ⓒ Arrivée au sol, elle accroche le troisième axe de la structure de base de la toile.

Ⓓ Pour poser le premier rayon, l'araignée effectue un aller et retour entre le moyeu et l'extrémité de l'un des trois rayons primaires, obtenant un double fil libre qu'elle va tendre après s'être déplacée à l'extrémité d'un autre rayon primaire.

Ⓔ Sous l'effet de la tension, elle obtient ainsi un côté du cadre de la toile et un rayon, tous deux hissés d'un même mouvement. Elle répétera cette opération à chaque rayon primaire.

Ⓕ Après quelques interventions pour ajuster les dimensions des différents axes, les autres rayons sont posés directement dans un ordre déterminé (indiqué par la numérotation).

Ⓖ L'araignée se rend au centre de la toile et pose la spirale interne en se déplaçant de l'intérieur vers l'extérieur.

Ⓗ Partant du bord externe de la toile, elle pose enfin la spirale adhésive en se déplaçant vers l'intérieur.



Araniella cucurbitina



Argiope bruennichi



Araneus quadratus



Araneus alsine





Deinopis sp.





Linyphia triangularis



Agelena labyrinthica





Latrodectus tredecimguttatus

